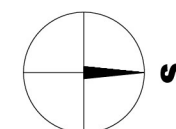
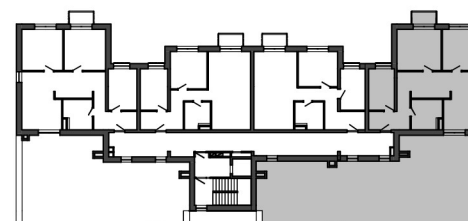
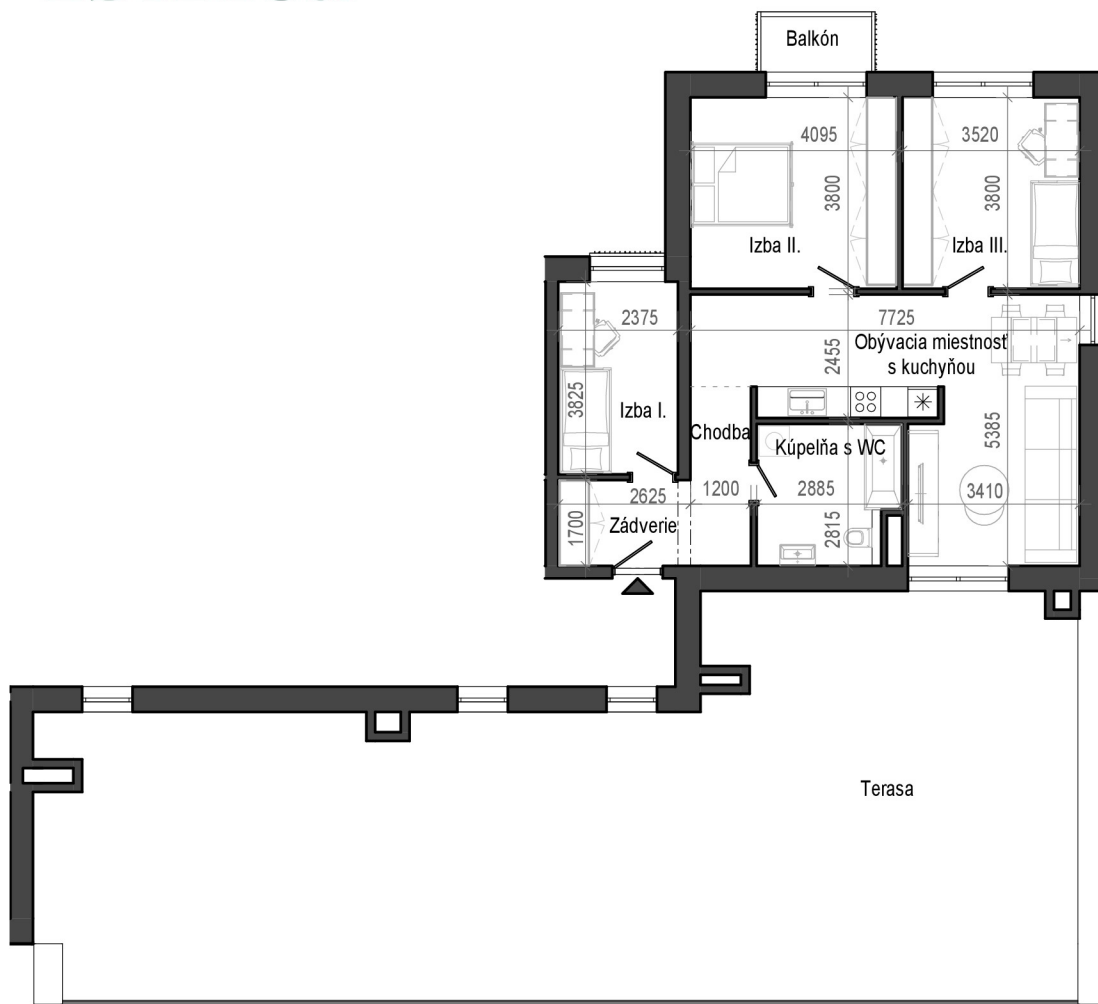




Istrica



BYTOVÝ DOM B12

NÁZOV	PLOCHA
Zádverie	4.04 m ²
Chodba	4.27 m ²
Izba I.	9.08 m ²
Izba II.	15.55 m ²
Izba III.	13.37 m ²
Obývacia miestnosť s kuchyňou	27.98 m ²
Kúpeľňa s WC	7.46 m ²
Balkón	2.42 m ²
Terasa	134.75 m ²
	218.91 m ²